

つぼみつうしん



こんにちは、つぼみ調剤薬局です。
6月にオープンして、はや4ヶ月が過ぎ
ました近隣のたぶち内科循環器科、
かとう整形外科、たに耳鼻咽喉科、

光の森脳神経外科をはじめ、菊池病院、熊大、熊本市民病院、
熊本地域センター、再春荘病院などの広域病院、また河野内科
クリニック、温耳鼻咽喉科、千年内科、いけざわこどもクリニック
田尻クリニック、西合志病院、播磨医院、ちとせ眼科、光の森
メンタルクリニック、武蔵ヶ丘病院、みねとまクリニック、銀座通り
クリニック、ひらやまクリニック、なかむらファミリー、託麻台病院
と たくさんの医療機関の処方箋を受けさせていただきました。

「どこの処方箋でもいいのかな…」

「この薬とは一緒に飲んでもいいんだろうか？」

「何に効く薬なのか知りたい…」

どんなご質問でも結構ですので、お電話や来局されて
(もちろん処方箋が無くても)いつでもお尋ねください。

皆様の疑問・質問・相談に いつでも対応いたします。
(休日・時間外の電話受け付けます。)

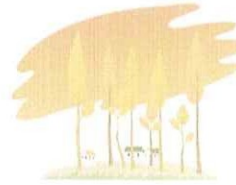
健康情報発信発信薬局

として、今後もどうぞよろしく申し上げます。



第1号

平成20年 秋



10月10日(金)・11日(土)は

無料のおくすり・禁煙相談会です。

「いつものんでいる薬だが、何の薬なのか
よくわからない」

「検査データをもらったが意味がよくわからない」

「禁煙をしたいと思っているが、できるだろうか？」

などありましたら、
どうぞお気軽に薬局へお越し下さい。

その時にもし明確なお答えができない場合は
調べて、後日お答えします。

開局時間内でおこないます。
どうぞご利用ください。お待ちしております。



※期日を過ぎましても随時ご相談には応じます。

〒869-1108

菊池郡菊陽町光の森3丁目17-7

Tel 096-201-8660

Fax 096-201-8661

文責:小田久美子



食後の高血糖に注意!

健康診断を受ける時、「食事抜きで」と言われお腹の
すいた状態で血糖値を測る**空腹時血糖**があります。
この数値に異常がなくても、食後に血糖値が急上昇
する**食後血糖**というタイプの糖尿病では、脳卒中や
心筋梗塞のリスクを高めることがわかってきました。

過食や**運動不足**などで血糖中のブドウ糖(グルコース)の
濃度が高い状態が続くと血管が傷つきやすくなるためです

空腹時血糖 (mg/dl)	110未満	正常型
	110~125	境界型
	126以上	糖尿病型



糖負荷試験
(mg/dl)

空腹時	70~109	どちらにも	140以上
60分後	160未満	属さない	
120分後	140未満	もの	200以上
	正常型	境界型	糖尿病型



食べ物のおいしい秋ですが、食べ過ぎは禁物!

1日3食規則正しく、**ゆっくりよくかんで**食べましょう。